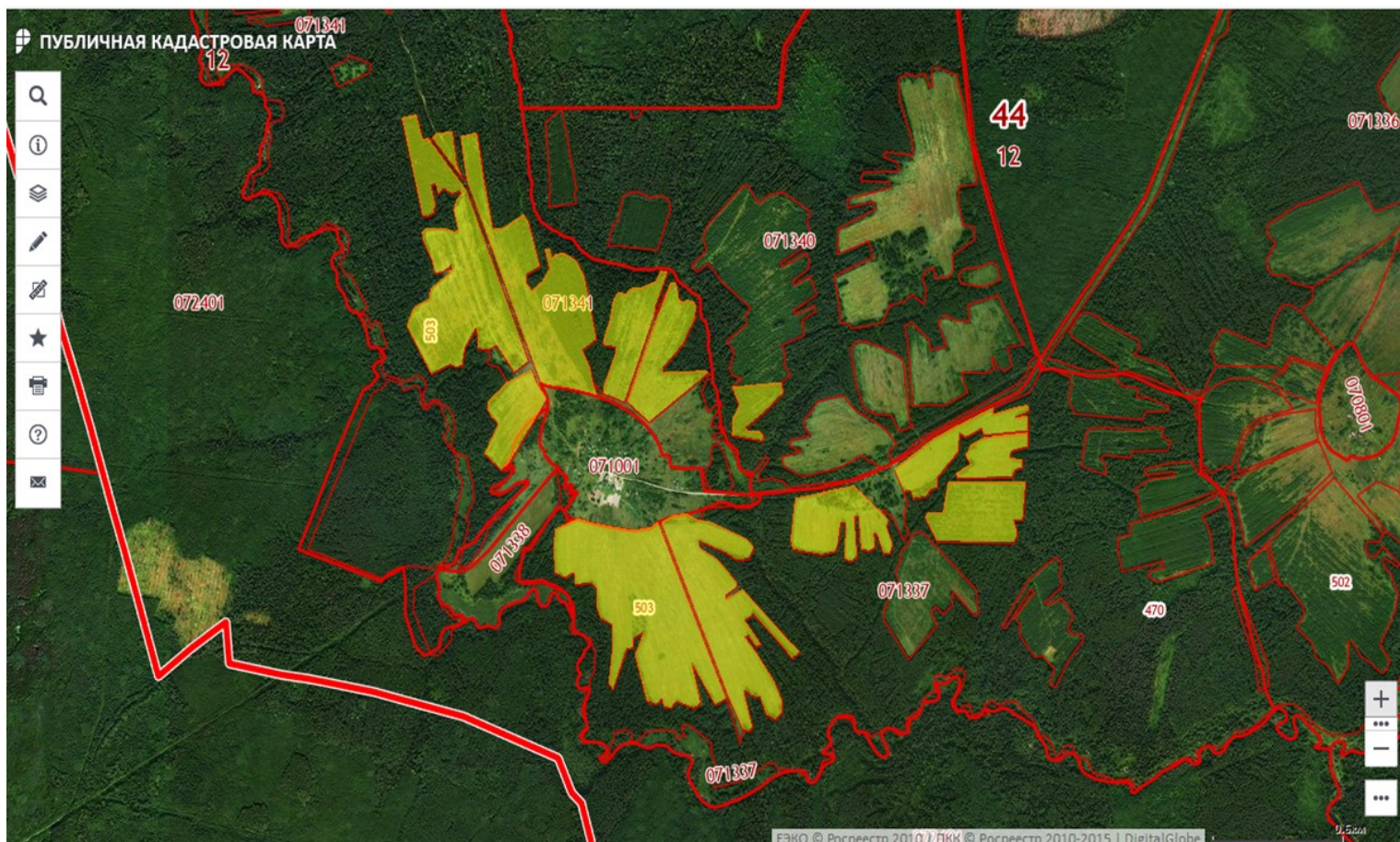


# 13 площадка

## Схема расположения объекта



### Паспорт

<b>Характеристики земли</b>	
Адрес	Костромская область, р-н Нейский, около д. Большая Пасьма
Кадастровый номер ЗУ	44:12:000000:503
Площадь, кв.м.	1 509 107
Возможность увеличения площадки	
Категория земель	Земли сельскохозяйственного назначения
Вид разрешенного использования	
Собственник	Муниципальное образование Кужбальское сельское поселение муниципального района город Нея и Нейский район Костромской области
Форма собственности	муниципальная
Вид права, срок права	собственность

<b>Логистическая инфраструктура</b>	
Расстояние до г. Костромы, км	230
Расстояние до районного центра, км	56
Расстояние до ж/д станции, км	
Расстояние до автодороги, км	
<b>Инженерная и транспортная инфраструктура</b>	
Наличие ж/д путей	Северная железная дорога,
Обеспеченность подъездными путями	автодорога Нея-Вожерово
Газоснабжение	
<i>Свободная мощность, м3/год</i>	
<i>Тех. возможность подключения</i>	по плану развития инфраструктуры -
<i>Удаленность от точки подключения, км</i>	
Теплоснабжение	
<i>Свободная мощность, Гкал</i>	возможно строительство котельной
<i>Тех. возможность подключения</i>	
Электроснабжение	
<i>Свободная мощность, кВт (МВт)</i>	ВЛ-0,4кВт мощностью 160КВА, возможно увеличение мощности до 1,0МВА с заменой ТП
<i>Тех. возможность подключения</i>	
<i>Удаленность от точки подключения, км</i>	0,4
Водоснабжение	
<i>Свободная мощность, м3/сутки</i>	
<i>Тех. возможность подключения</i>	возможно строительство артезианских скважин
<i>Удаленность от точки подключения, км</i>	
Водоотведение	
<i>Свободная мощность, м3/сутки</i>	
<i>Тех. возможность подключения</i>	в соответствии с техническими условиями, локальное
<i>Удаленность от точки подключения, км</i>	
Телекоммуникации	электросвязь, DSL, эфирное TV

План создания инфраструктуры	
Близлежащие объекты	
<b>Максимально допустимый класс опасности</b>	4
<b>Удаленность от жилых строений, км</b>	0,3
<b>Охранные зоны, особо охраняемые природные территории, скотомогильники, кладбища, сады</b>	нет
<b>Доступность трудовых ресурсов в радиусе 50 км.</b>	
<b>Условия предоставления площадки</b>	Сельскохозяйственное использование
<b>Контакты</b>	8(49444) 34516 Дудина Нина Николаевна – глава Кужбальского сельского поселения 8(49444) 31237 Шашкова Юлия Сергеевна – начальник УРМС
<b>Примечание</b>	