

**БРОШЮРА  
«БЮДЖЕТ ДЛЯ  
ГРАЖДАН на 2016  
ГОД»**





Для выполнения своих задач государству необходим бюджет, который формируется за счет сбора налогов и других платежей. Фактически на эти средства общество «приобретает» у государства общественные блага (услуги) - *образование, здравоохранение, социальное обеспечение, регулирование экономики, гарантии безопасности и правопорядка, защиту общественных интересов, гражданских прав и свобод*. Это те услуги, которые не могут быть эффективно представлены рынком либо оплачены каждым из нас по отдельности. С этой точки зрения весь бюджет государства можно назвать **бюджетом для граждан**.

Значительная часть бюджетных услуг и социальных гарантий, оказываемых или предоставляемых гражданам индивидуально (адресной) находится **в сфере ответственности региональных и местных органов власти**.

**Брошюра «Бюджет для граждан»** познакомит вас с отчетом об исполнении бюджета за 2015 год и основными показателями бюджета муниципального района город Нея и Нейский район Костромской области на 2016 год.

Представленная информация предназначена для широкого круга пользователей и будет интересна и полезна как гражданским служащим, так и педагогам, врачам, пенсионерам, студентам, молодым семьям и другим категориям населения, так как консолидированный бюджет муниципального района город Нея и Нейский район Костромской области затрагивает интересы каждого жителя .



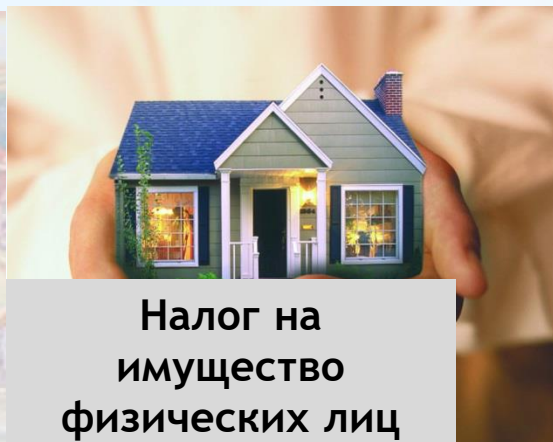
# Физические лица - налогоплательщики

## Ставка налога 13%

(за исключением случаев, предусмотренных статьей 224 Налогового Кодекса Российской Федерации)



## Налог на доходы физических лиц



## Налог на имущество физических лиц



## Транспортный налог



## Земельный налог

Основные ставки налога на легковые автомобили с мощностью двигателя:

- свыше 70 л.с. - до 100 л.с. – **14 руб.**
- свыше 100 – до 150 л.с. – **26,8 руб.**
- свыше 150 – до 200 л.с. – **38 руб.**
- свыше 200 – до 250 л.с. – **60 руб.**
- свыше 250 л.с. – **120 руб.**

Ставка налога от кадастровой стоимости с 01.01.2016 г.

**0,1%** в отношении жилых домов, помещений, хозяйственных строений на территории городского поселения;  
**0,3%** в отношении жилых домов, помещений, хозяйственных строений на территории сельских поселений;  
**0,5%** в отношении прочих объектов налогообложения.

Ставка налога от кадастровой стоимости земельного участка:

- **не превышает 0,3%** - земли сельхоз. назначения, жилищного фонда, ЛПХ, садоводства, огородничества);
- **не превышает 1,5%** - по другим земельным участкам



# Куда зачисляются налоги, непосредственно уплачиваемые гражданами

В основном  
формируется за  
счет НДС, НДСП,  
таможенных  
пошлин и др.



**Федеральный бюджет**

НДФЛ  
65%



Транспортный  
налог  
100 %



**Бюджет субъекта  
РФ**

НДФЛ  
35%



Налог на  
имущество  
100%



Земельный  
налог  
100%



**Местный бюджет**



**КОНСОЛИДИРОВАННЫЙ  
БЮДЖЕТ  
МУНИЦИПАЛЬНОГО  
РАЙОНА ГОРОД НЕЯ И  
НЕЙСКИЙ РАЙОН  
КОСТРОМСКОЙ ОБЛАСТИ**

**БЮДЖЕТ  
МУНИЦИПАЛЬНОГО  
РАЙОНА ГОРОД НЕЯ И  
НЕЙСКИЙ РАЙОН**

**БЮДЖЕТ ГОРОДСКОГО  
ПОСЕЛЕНИЯ ГОРОД НЕЯ**

**БЮДЖЕТЫ СЕЛЬСКИХ  
ПОСЕЛЕНИЙ**

**Консолидированный бюджет показывает совокупные доходы,  
которыми располагает район**



**Бюджет состоит из трех основных частей: *доходов, расходов и источников финансирования дефицита бюджета.***





# Профицит бюджета

превышение доходов бюджета над расходами

ДОХОДЫ

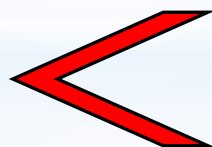


РАСХОДЫ

# Дефицит бюджета

превышение расходов бюджета над доходами

ДОХОДЫ



РАСХОДЫ

*Дефицит бюджета не должен превышать 5% собственных доходов местного бюджета*



## ДОХОДЫ БЮДЖЕТА

### НАЛОГОВЫЕ ДОХОДЫ

Поступление от уплаты налогов, установленных Налоговым Кодексом РФ:

- ✓ Налог на доходы физических лиц;
- ✓ Налоги на совокупный доход (УСНО; ЕНВД; ЕСХН; патентная система налогообложения;
- ✓ Другие.

### НЕНАЛОГОВЫЕ ДОХОДЫ

Поступление от уплаты других налогов и сборов, установленных законодательством РФ, а также штрафов за нарушение законодательства:

- ✓ Доходы от использования муниципального имущества;
- ✓ Платежи при пользовании природными ресурсами;
- ✓ Доходы от оказания платных услуг;
- ✓ Штрафы, санкции, возмещение ущерба.

### БЕЗВОЗМЕЗДНЫЕ ПОСТУПЛЕНИЯ

Поступления от других бюджетов (межбюджетные трансферты), организаций, граждан



# Межбюджетные трансферты - основной вид безвозмездных перечислений

**ВИД  
МЕЖБЮДЖЕТНЫХ  
ТРАНСФЕРТОВ**

**ОПРЕДЕЛЕНИЕ**

**АНАЛОГИЯ В  
СЕМЕЙНОМ  
БЮДЖЕТЕ**

**Дотации**  
(от лат. «Dotation») - дар, пожертвование

Предоставляются без определения конкретной цели их использования

Вы даете своему ребенку карманные деньги

**Субвенции**  
(от лат. «Subvenire») - приходиться на помощь

Предоставляются на финансирование «переданных» другим публично-правовым образованиям полномочий

Вы даете своему ребенку деньги и посылаете его в магазин купить продукты ( по списку)

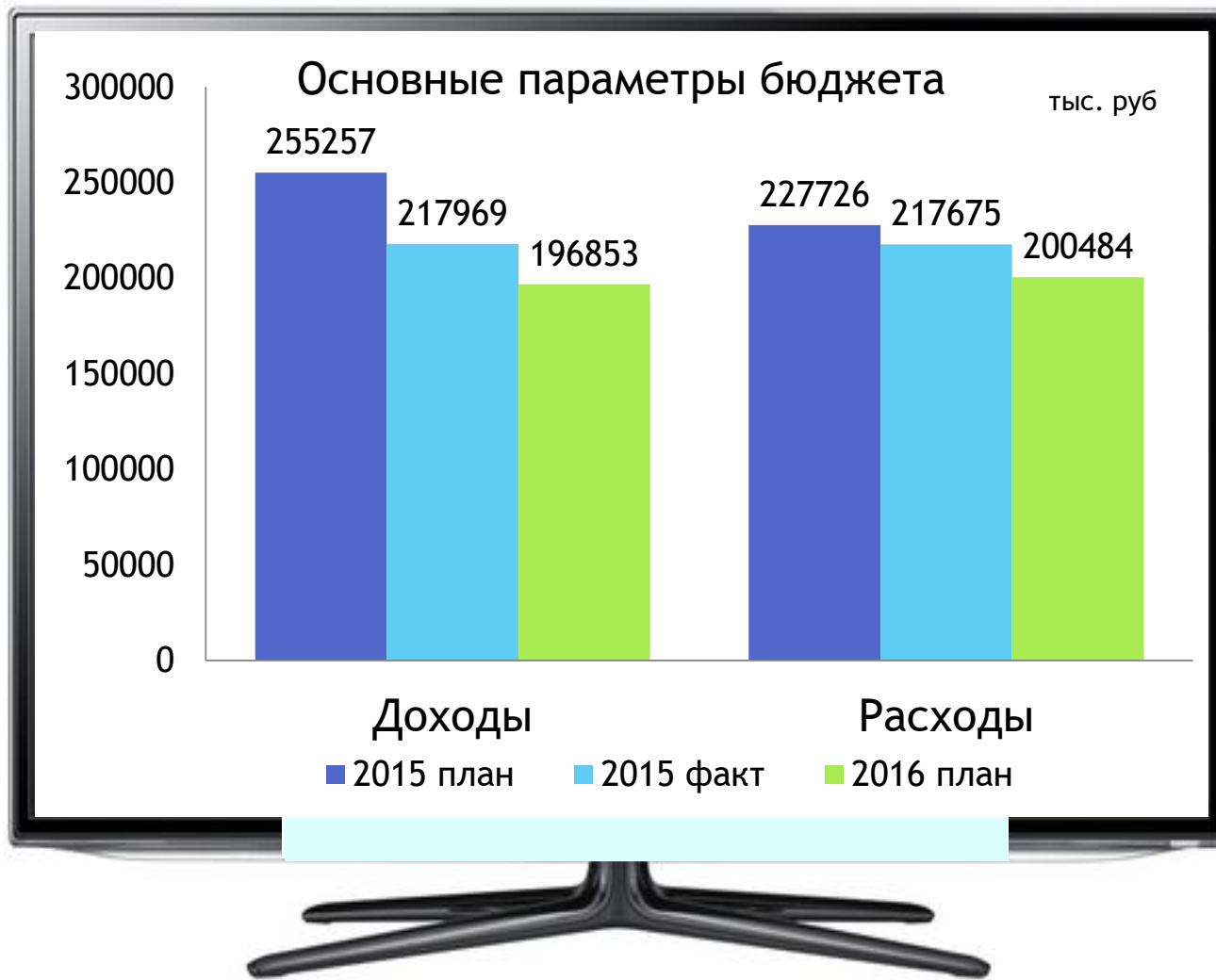
**Субсидии**  
(от лат. «Subsidium») - поддержка

Предоставляются на условиях долевого софинансирования расходов других бюджетов

Вы «добавляете» деньги для того, чтобы ребенок купил себе новый телефон (а остальные деньги он накопил сам)



# Основные параметры бюджета муниципального района город Нея и Нейский район



2016 год:

доходы 196853,2 тыс. руб.

расходы 200483,7 тыс. руб.

дефицит -3630,5 тыс. руб.





# Структура доходов муниципального района

тыс. руб.



**Налоговые и  
неналоговые  
доходы бюджета**



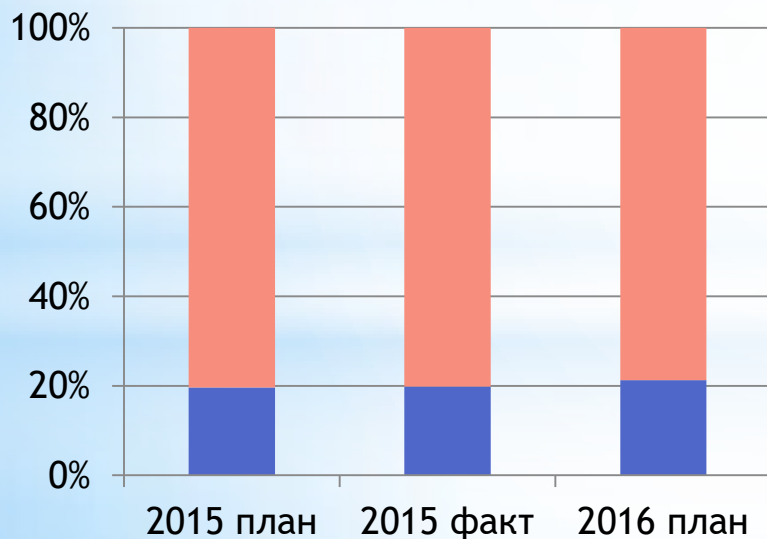
**Безвозмездные  
поступления из  
других бюджетов**

2015год (план)	2015 год (факт)	2016 год (план)
42926	43226,4	41906

% исполнения - 100,7%

2015год (план)	2015 год (факт)	2016 год (план)
178 836,4	174 742,7	143253,9

% исполнения - 97,7%



■ безвозмездные  
поступления



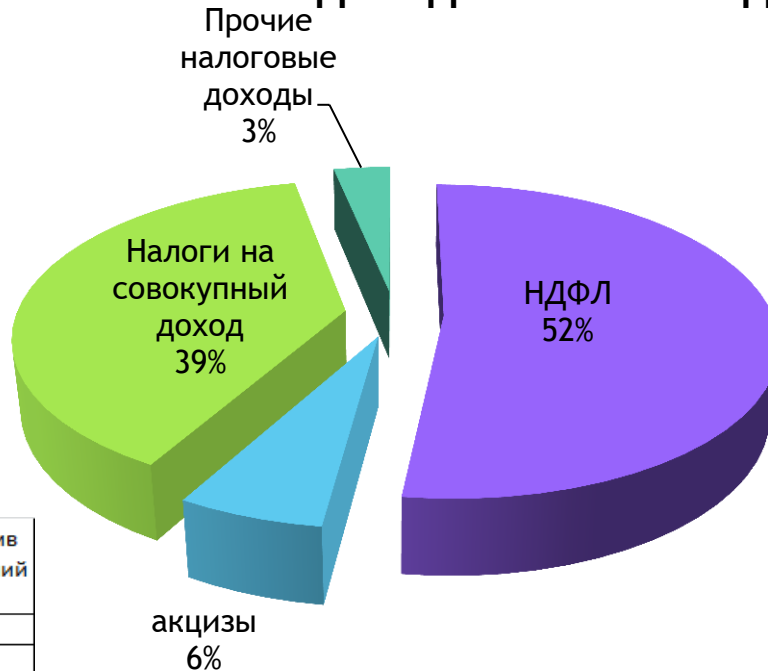
■ налоговые и  
неналоговые  
доходы





# Структура налоговых доходов муниципального района, 2015 год (тыс. руб.)

## Структура налоговых доходов в 2015 году



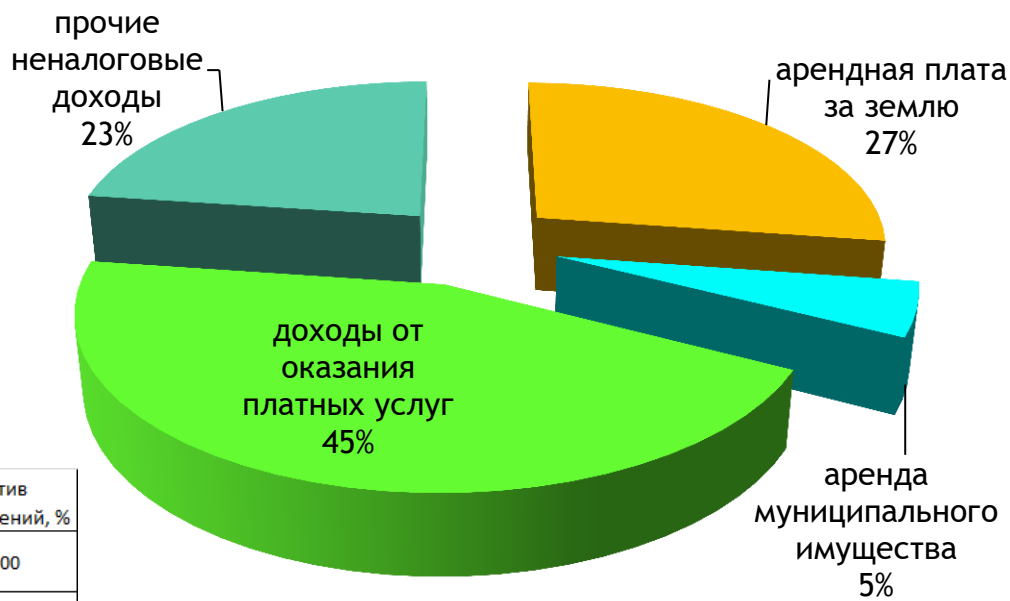
	Норматив отчислений %
НДФЛ	20
УСНО	35
ЕНВД	100
Госпошлина	100
Налог, взимаемый в связи с применением патентной системы налогообложения	100

Наибольший удельный вес в налоговых доходах занимают поступления:  
**НДФЛ** - 16119,5 тыс. руб;  
**Налоги на совокупный доход** - 11953,5 тыс. руб.





## Структура неналоговых доходов в 2015 году



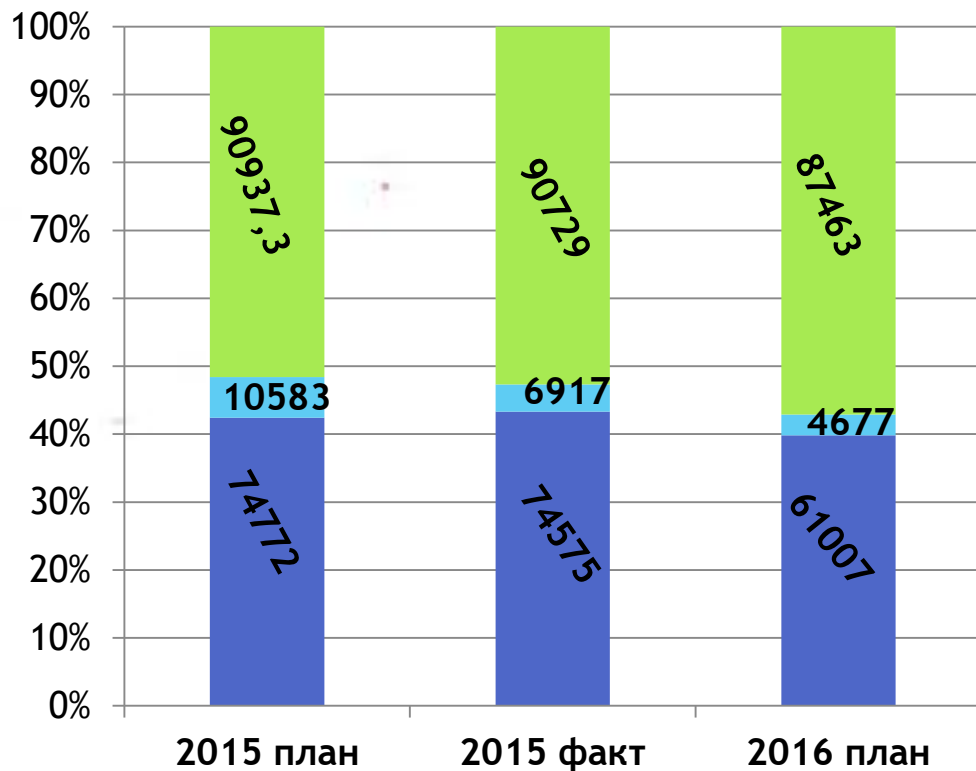
	Норматив отчислений, %
Арендная плата за землю от сельских поселений	100
Арендная плата за землю от городского поселения	50
Аренда муниципального имущества	100
Доходы от оказания платных услуг	100

Наибольший удельный вес в неналоговых доходах занимают поступления: Доходов от оказания платных услуг - 5489,7 тыс.руб.





# Безвозмездные поступления в бюджет муниципального района, тыс. руб.



- Субвенции
- Субсидии
- Дотации

Наибольшие поступления составляют дотации и субвенции



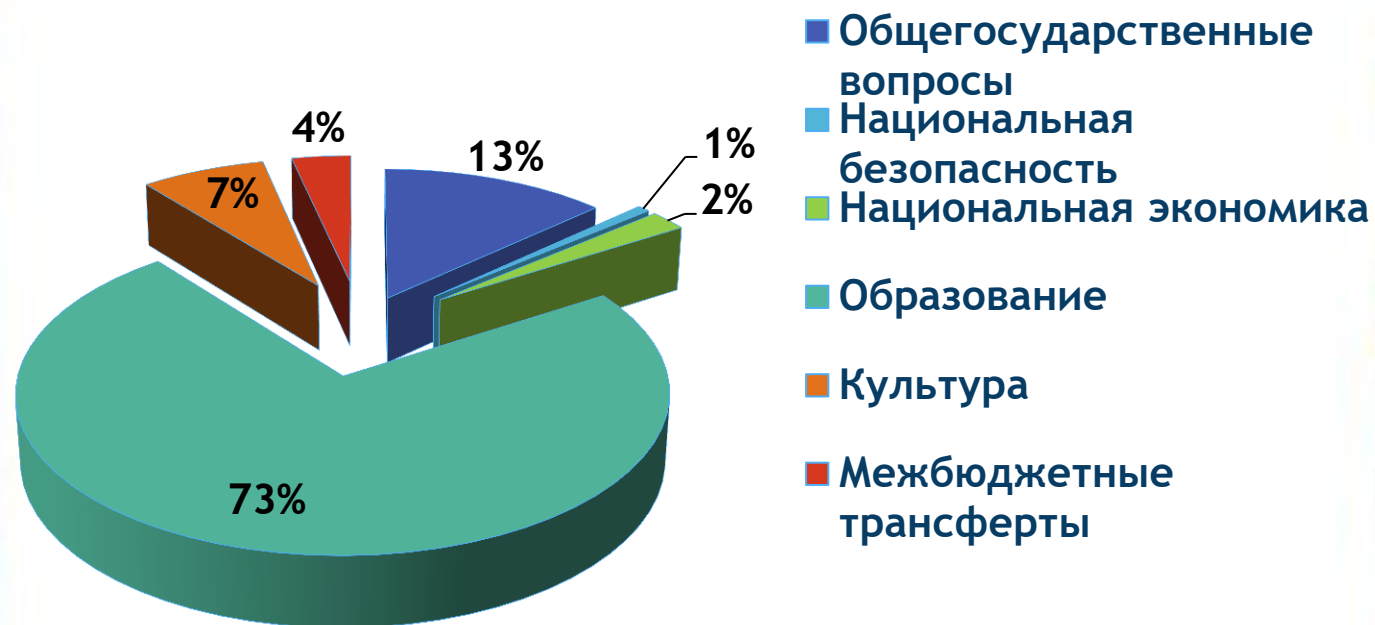


## Расходы бюджета муниципального района, тыс. руб.

Показатель	План 2015 год	Факт 2015 год	План 2016 год
ОБЩЕГОСУДАРСТВЕННЫЕ ВОПРОСЫ	23183	20772	24364
НАЦИОНАЛЬНАЯ БЕЗОПАСНОСТЬ И ПРАВООХРАНИТЕЛЬНАЯ ДЕЯТЕЛЬНОСТЬ	1370	1250	1351
НАЦИОНАЛЬНАЯ ЭКОНОМИКА	5824	4407	4065
ЖИЛИЩНО-КОММУНАЛЬНОЕ ХОЗЯЙСТВО	4590	4382	
ОБРАЗОВАНИЕ	160840	158036	136159
КУЛЬТУРА, КИНЕМАТОГРАФИЯ	15568	15174	13487
ЗДРАВООХРАНЕНИЕ	263	159	229
СОЦИАЛЬНАЯ ПОЛИТИКА	6958	6019	480
ФИЗИЧЕСКАЯ КУЛЬТУРА И СПОРТ	536	508	480
ОБСЛУЖИВАНИЕ МУНИЦИПАЛЬНОГО ДОЛГА	139	138	234
МЕЖБЮДЖЕТНЫЕ ТРАНСФЕРТЫ	8455	6830	6406
ВСЕГО РАСХОДОВ	227726	217675	187255

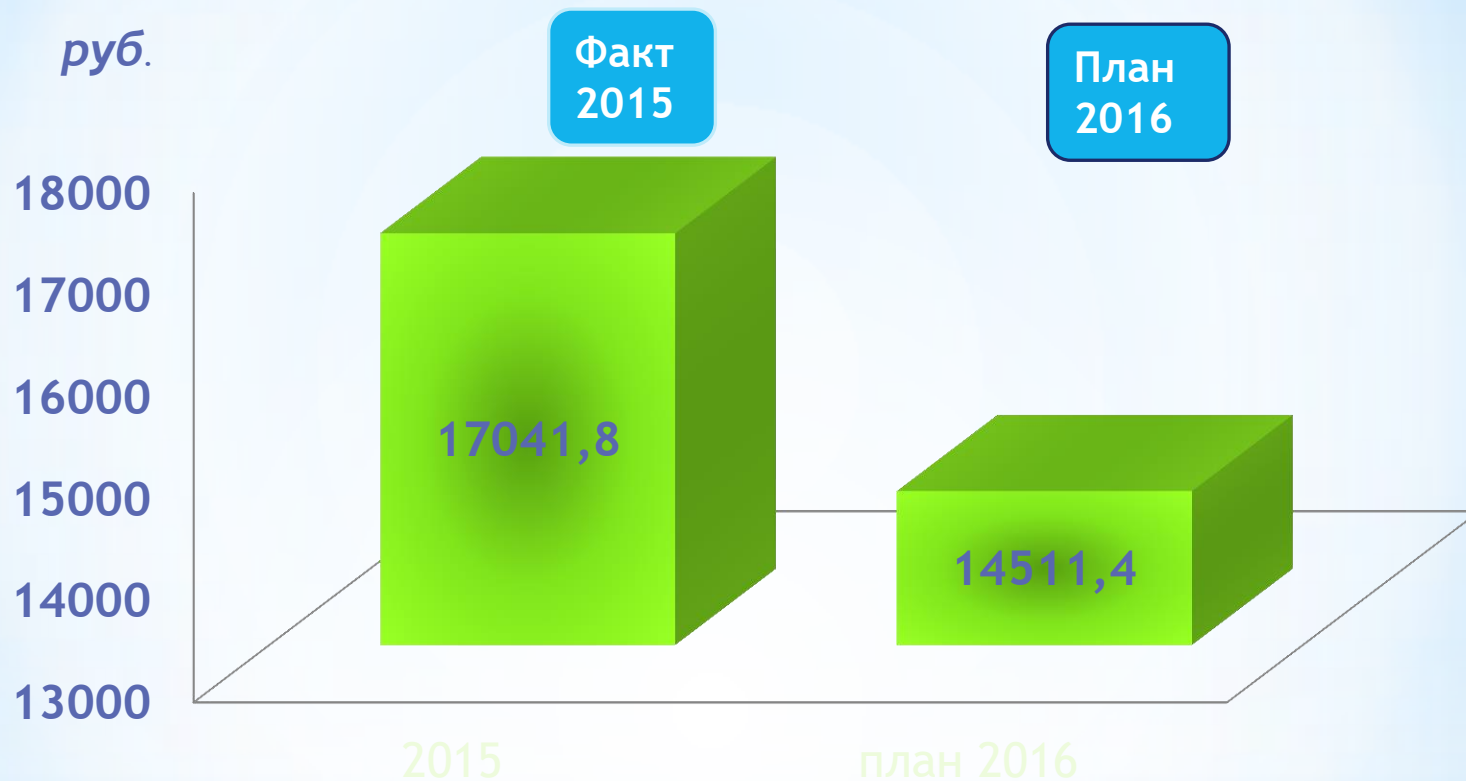


# Структура расходов бюджета муниципального района на 2016 год





# Расходы бюджета муниципального района на 1 жителя за 2015, на 2016 годы





# Расходы бюджета муниципального района

Бюджет  
муниципального  
района город Нея и  
Нейский район  
является **социально  
ориентированным.**

Приоритетным  
и направлениями  
расходов  
являются  
**образование,  
культура,  
социальная  
политика,  
физическая  
культура и спорт.**

Расходы на  
данные направления  
составили в 2015  
году **179896,0 тыс.  
руб.** или 82,5 % всех  
расходов бюджета, в  
2016 году составят  
**150835,5 тыс. руб.**  
или 80,6 % всех  
расходов бюджета





# ДОРОЖНЫЙ ФОНД, в млн. руб.



\*

**ДОХОДЫ**



**АКЦИЗЫ ПО ПОДАКЦИЗНЫМ ТОВАРАМ**

\*

**РАСХОДЫ**

- СОДЕРЖАНИЕ ДОРОГ ОБЩЕГО ПОЛЬЗОВАНИЯ**
- КАПИТАЛЬНЫЙ РЕМОНТ ДОРОГ ОБЩЕГО ПОЛЬЗОВАНИЯ**





# Расходы на образование, в тыс. руб.



ПОКАЗАТЕЛЬ	2015	План 2016
Дошкольное образование	31329	28181
Общее образование	119546	101356
Другие вопросы в области образования	7161	6622
Всего расходов	158036	136159





# Объем расходов на реализацию муниципальных программ в 2016 году, тыс. руб.

Повышение безопасн. дорож. движ.

14

Молодежь муниц. рай-на

100

Поддержка предпринимательства

167

Развитие культуры

400

Развитие общего обр-я

452

Питание в школах

50

Охрана труда

642

Дошкольное образование

100

Демографическая ситуация

20

Развитие туризма

200

Профилактика правонарушений

10

Устойчивое развитие сельских тер-й

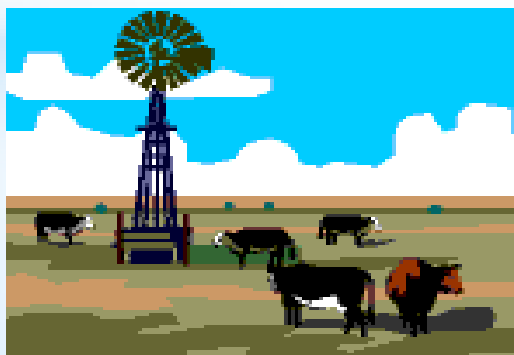
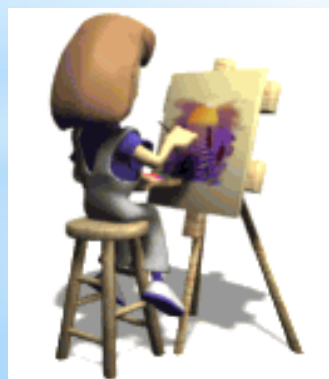
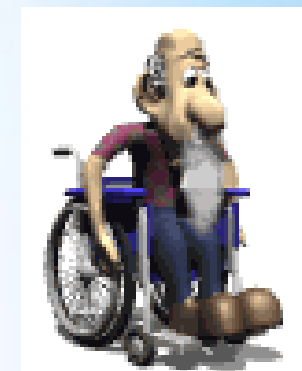
50

Доступная среда

540,5

Жилье молодым семьям

230,4





# Прогноз социально-экономического развития муниципального района на 2016 год

Наименование показателя	Ед. измерения	2015г. факт	2016 г. план
Численность постоянного населения(среднегодовая)	тыс . человек	12,8	12,6
Объем доходов местного бюджета в расчете на 1 жителя	тыс. рублей	17,1	
Объем расходов местного бюджета в расчете на 1 жителя	тыс. рублей	17,0	14,6
Объем расходов местного бюджета на образование в расчете на 1 жителя	тыс. рублей	12,4	10,5
Объем расходов местного бюджета на культуру и кинематографию в расчете на 1 жителя	тыс. рублей	1,2	1,1
Объем расходов местного бюджета на физическую культуру и спорт в расчете на 1 жителя	тыс. рублей	0,04	0,03
Число субъектов малого и среднего предпринимательства в расчете на 10 тыс. человек населения	единиц	290	295
Доля протяженности автомобильных дорог общего пользования местного значения, не отвечающих нормативным требованиям, в общей протяженности автомобильных дорог общего пользования местного значения	%	47,0	45,0
Доля детей в возрасте 1 - 6 лет, состоящих на учете для определения в муниципальные дошкольные образовательные учреждения, в общей численности детей в возрасте 1 - 6 лет	%	6,0	6,0
Доля выпускников муниципальных общеобразовательных учреждений, сдавших единый государственный экзамен по русскому языку и математике, в общей численности выпускников муниципальных общеобразовательных учреждений, сдававших единый государственный экзамен по данным предметам	%	100,0	100,0
Общая площадь жилых помещений, приходящаяся в среднем на одного жителя, - всего, в том числе введенная в действие за один год	кв. м	29,8/0,05	29,8/0,1
Среднемесячная номинальная начисленная заработная плата работников муниципальных дошкольных образовательных учреждений	рублей	12725	13150
Среднемесячная номинальная начисленная заработная плата работников муниципальных учреждений культуры и искусства	рублей	10507	10542
Среднемесячная номинальная начисленная заработная плата работников муниципальных общеобразовательных учреждений	рублей	16562	16946
Среднемесячная номинальная начисленная заработная плата работников муниципальных учреждений физической культуры и спорта	рублей	22483	22700
Доля детей в возрасте 1 - 6 лет, получающих дошкольную образовательную услугу и (или) услугу по их содержанию в муниципальных образовательных учреждениях, в общей численности детей в возрасте 1 -6 лет	%	67,4	67,4
Расходы бюджета муниципального образования на общее образование в расчете на 1 обучающегося в муниципальных общеобразовательных учреждениях	тыс. рублей	87,7	91,2
Доля детей в возрасте 5 - 18 лет, получающих услуги по дополнительному образованию в организациях различной организационно- правовой формы и формы собственности, в общей численности детей этой возрастной группы	%	91	91
Доля объектов культурного наследия, находящихся в муниципальной собственности и требующих консервации или реставрации, в общем количестве объектов культурного наследия, находящихся в муниципальной собственности	%	100	100
Доля населения, систематически занимающегося физической культурой и спортом	%	28,6	29,4



Брошюра подготовлена финансовым управлением администрации муниципального района город Нея и Нейский район Костромской области