



АДМИНИСТРАЦИЯ НЕЙСКОГО МУНИЦИПАЛЬНОГО ОКРУГА КОСТРОМСКОЙ ОБЛАСТИ

П О С Т А Н О В Л Е Н И Е

от 17.05.2024 № 167-а

О проведении публичных слушаний по утверждению схемы расположения земельного участка на кадастровом плане территории, расположенного по адресу: Российская Федерация, Костромская область, муниципальный округ Нейский, город Нея, улица Сельская, з/у 9

В соответствии с Федеральным законом от 06.10.2003г. №131-ФЗ «Об общих принципах организации местного самоуправления в Российской Федерации», со статьями 45, 46 Градостроительного кодекса Российской Федерации, Уставом муниципального образования Нейский муниципальный округ Костромской области, администрация Нейского муниципального округа

ПОСТАНОВЛЯЕТ:

1. Провести 18 июня 2024 года в 10 часов 00 минут публичные слушания по утверждению схемы расположения земельного участка на кадастровом плане территории, площадью 2418,0 кв.м., расположенного по адресу: Российская Федерация, Костромская область, муниципальный округ Нейский, город Нея, улица Сельская, з/у 9.

2. Разместить схему расположения земельного участка на кадастровом плане территории, указанного в п. 1. настоящего постановления, на официальном сайте администрации Нейского муниципального округа <https://neya.kostroma.gov.ru/>.

3. Приём письменных замечаний и предложений по схеме земельного участка на кадастровом плане территории осуществляется до 17 июня 2024 года по адресу: Костромская область, г.Нея, ул. Любимова, д.3а.

4. Постановление вступает в силу со дня его подписания.

5. Постановление подлежит официальному опубликованию на сайте администрации Нейского муниципального округа.

Глава Нейского муниципального округа

С.В. Иванов

Утверждена

Постановлением Администрации Нейского муниципального округа

(наименование документа об утверждении, включая наименования органов государственной власти или

Костромской области

органов местного самоуправления, принявших решение об утверждении схемы или

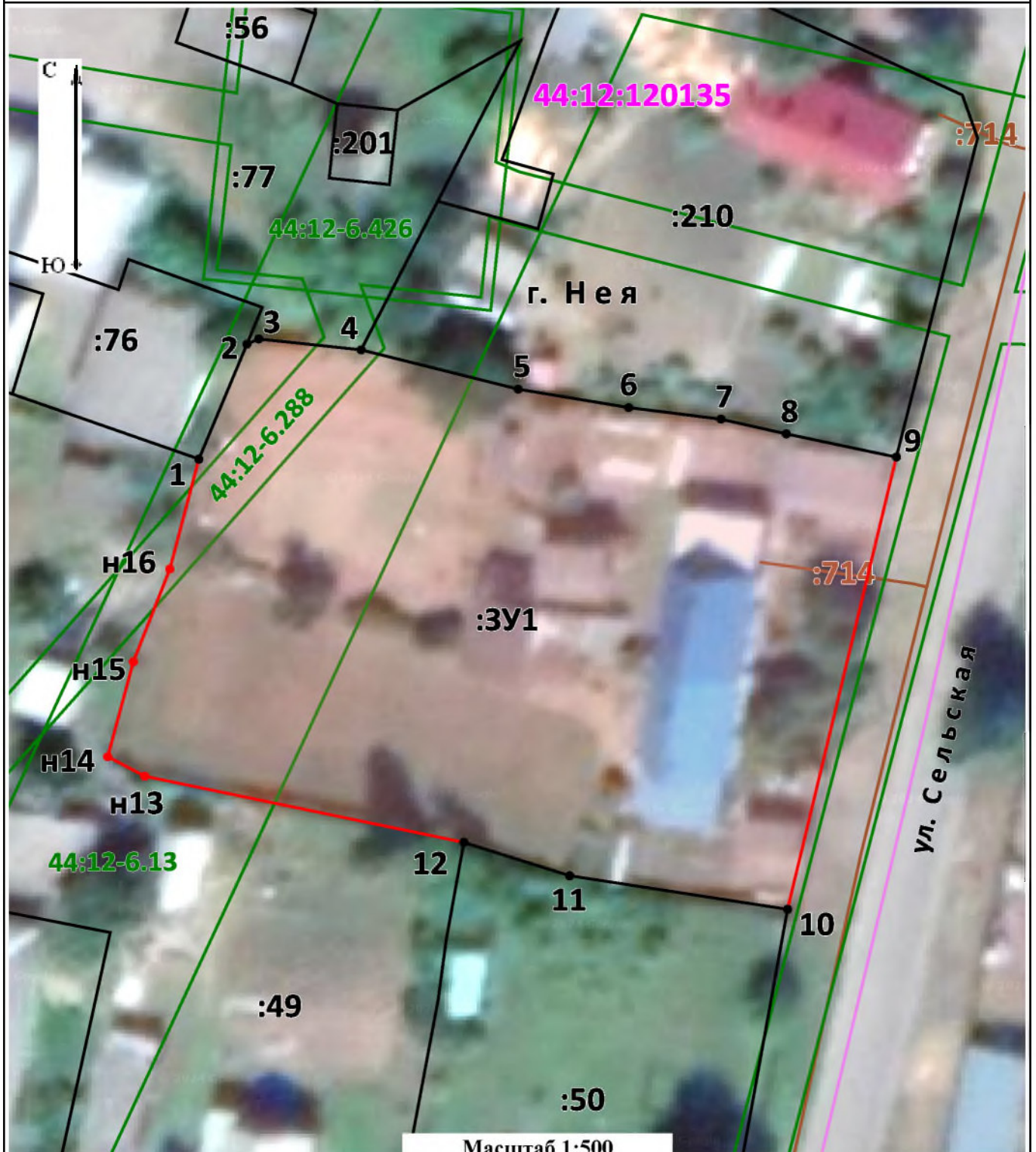
подписавших соглашение о перераспределении земельных участков)

от _____ № _____

**Схема расположения земельного участка или земельных
участков на кадастровом плане территории**

Обозначение характерных точек границ	Координаты, м	
	X	Y
1	2	3
1	349 447,52	2 210 643,05
2	349 457,60	2 210 647,26
3	349 458,06	2 210 648,30
4	349 457,10	2 210 657,26
5	349 453,65	2 210 671,01
6	349 452,04	2 210 680,70
7	349 451,03	2 210 688,77
8	349 449,73	2 210 694,50
9	349 447,71	2 210 704,14
10	349 408,07	2 210 694,61
11	349 411,01	2 210 675,52
12	349 413,94	2 210 666,26
n13	349 419,73	2 210 638,32
n14	349 421,44	2 210 635,07
n15	349 429,76	2 210 637,32
n16	349 437,90	2 210 640,51
1	349 447,52	2 210 643,05

Схема расположения земельных участков



Условные обозначения:

- н6 - Образованная точка, сведения о которой позволяют однозначно определить ее местоположение
- 7 - Существующая точка, имеющиеся в ГКН сведения о которой позволяют однозначно определить ее местоположение
- :3У1 - Обозначение образуемого земельного участка
- Вновь образованная часть границы, сведения о которой достаточны для определения ее местоположения
- Существующая часть границы, имеющиеся в ГКН сведения о которой достаточны для определения ее местоположения
- Границы кадастрового квартала
- Границы зон с особыми условиями использования территории